

## Wämeschrumpfendes Formteil (Baureihe Manibs) Typ G 311, G 312

zur dauerhaften Isolierung der T-Stücke und Ventil-T-Stücke  
sowie der Aufschweißmuffen

Werkstoff: Themofit

Das Formteil Typ G 311 und Typ G 312 ist ein speziell geformtes, wämeschrumpfendes Teil, das genau die Form der zu überschumpfenden Armatur annimmt. Das Formteil besteht aus einem flexiblen, wämeschrumpfenden Kunststoffmaterial und ist an der Innenseite mit einer viskoseelastischen Dichtungsmasse beschichtet. Wenn das Formteil über den kristallinen Schmelzpunkt erwärmt wird, schmilzt die Dichtungsmasse; beim Schrumpfen passt sich das Formteil ganz der Form des Metallkörpers an und die Dichtmasse wird in Hohlräume und Unebenheiten gepresst. Aus Bild 4 geht hervor, dass das Hauptrohr an der Schweißstelle voll überlappt wird. Nach dem Abkühlen wird das Material wieder hart und bietet einen hohen mechanischen Korrosionsschutz mit guter kathodischer Haftfestigkeit.

### Typ G311

Bauteil	Artikel-Nr.
T-Stücke D 410 und D413 geschmiedet mit Abgang DN 1" - 1¼"	0130.013
T-Stücke D410 und D413 mit Abgang DN 1" - DN 2"	0130.009
T-Stück D430 mit Abgang DN 1" - 1¼"	0130.004
T-Stücke D410V+VS und D413V+VS geschmiedet mit Abgang DN 1" - 1¼"	0130.012
T-Stücke D410V+VS und D413V+VS mit Abgang DN 1" - DN 2"	0130.008
T-Stücke D430V+VS mit Abgang DN 1" und 1¼"	0130.023

### Typ G312

Bauteil	Artikel-Nr.
Aufschweißstutzen C410 + C413	0130.006

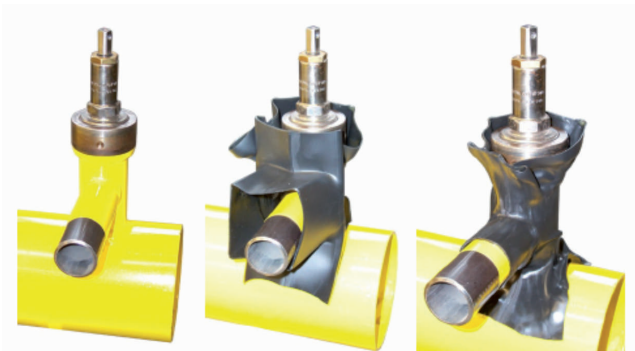


Bild 1

Bild 2

Bild 3

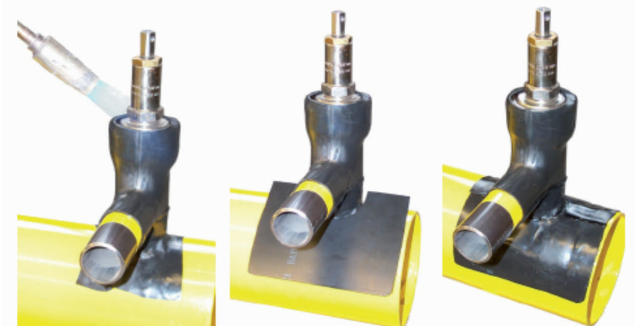


Bild 4

Bild 5

Bild 6



Bild 7

Bild 8

Bild 9