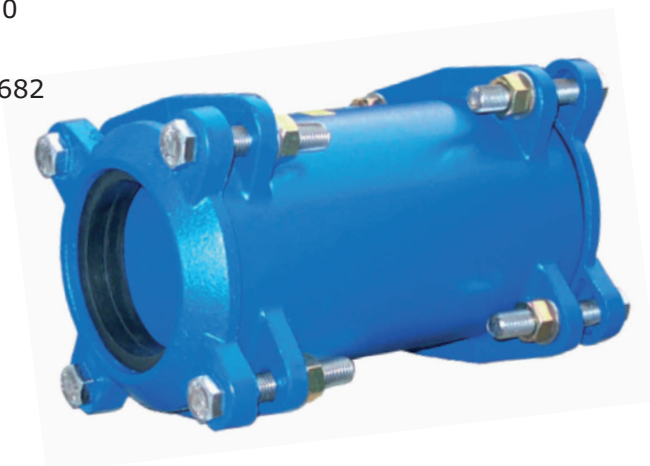


## Verbindungsstück Typ E 310

wahlweise für Guss-, Stahl-, Stahl-ISO- oder PVC-Rohr und als Übergang von einer zur anderen Rohrart zu verwenden

Druckstufe: Gas PN 4 / Wasser PN 10  
 Körper und Druckringe: Sphäroguss  
 Dichtungen: Perbunan nach DIN EN 682  
 DVGW-geprüft  
 Schrauben: Stahl, verzinkt  
 VA-Schrauben gegen  
 Aufpreis möglich



Das Verbindungsstück Typ E 310 dient zum Verbinden glatter Rohrenden von Gas- und Wasserleitungen. Durch das spezielle Druckkammerdichtsystem stellt diese Kupplung eine Verbindung dar, die extreme Verlagerungen und Abwinklungen der Rohre aufnimmt. Die lange Bauart und die damit verbundene größere Einstecktiefe schließt die Gefahr aus, dass das Rohr herausrutscht. Da die Dichtungen des Verbindungsstückes Typ E 310 einen großen Rohrdurchmesserbereich überbrücken, kann sie ebenso gut als Übergangskupplung von einer zur anderen Rohrart verwendet werden. Die Dichtungen sind vor der Montage mit einem DVGW-zugelassenen säurefreien Gleitmittel einzustreichen. Nach Einbau des Verbindungsstückes Typ E 310 ist zur Überprüfung der Dichtheit das Rohr unter Druck zu setzen!

Das Verbindungsstück kann auf Anfrage auch für hohe Temperaturen, andere Medien und jeden benötigten Rohraußendurchmesser (als Stahlkonstruktion) geliefert werden.

06/13 Änderungen und Irrtümer vorbehalten

### Typ E 310

Rohr DN	d <sub>a</sub> mm	Artikel-Nr.	L mm	L <sub>d</sub>	Gewicht ca. kg
50	48-68	0061.000	260	240	8,6
60/65	70-85	0061.001	285	275	8,6
80	89-98	0061.002	300	280	10,7
100	108-118	0061.003	315	295	12,8
125	125-155	0061.004	320	315	15,9
150	155-186	0061.005	345	325	20,2
200	191-240	0061.007	400	390	25,6
250	241-286	0061.009	415	405	33,4
300	292-340	0061.011	420	400	43,3
400	400-446	0061.013	475	435	82,7
500	500-545	0061.014	475	435	99,0
600	609-650	0061.015	475	435	127,9

