

Dichtselle - dreiteilig mit Gewindestutzen oder Kugelkonuskopf (Baureihe Manibs) Typ C 131, C 133

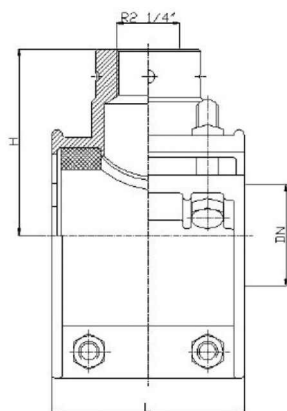
Zum Blasensetzen mit Blasensetzgeräten,
passend für Guss-, Stahl-, und PVC-Rohr

- Druckstufe: Gas PN 4
 Gehäuse: Sphäroguss GGG
 Dichtung: Perbunan nach DIN 3535, Blatt3
 DVGW-geprüft
 Schrauben: Stahl, verzinkt
 VA-Schrauben gegen Aufpreis möglich

Die Dichtung sollte vor der Montage mit einem säurefreien Gleitmittel eingestrichen werden.



Typ C 131



Typ C 131: Abgang mit Kugelkonusverschluss

Typ C 133: Abgang mit Innen- und Außengewinde (2" / 2 1/2")

06/13 Änderungen und Irrtümer vorbehalten

Typ C 131, C 133

Rohr DN	Toleranz Rohr außen Ø mm	Artikel-Nr. C131	Artikel-Nr. C133	L mm	H mm	Gewicht ca. kg
80	87 - 103	0015.400	0015.690	150	140	9,2
100	108 - 126	0015.401	0015.691	150	130	9,5
150	159 - 184	0015.403	0015.693	205	155	15,5
200	211 - 238	0015.404	0015.695	250	180	25,7
250	251 - 283	0015.405	0015.696	350	210	44,3
300	294 - 340	0015.406	0015.697	400	235	62,1

Sicherheitsstopfen für C 131

Sicherheitsstopfen Typ G 120
 Einschraubstopfen 2 1/4" aus Stahl
 mit einem in einer Nut geführtem O-Ring

Sicherheitsstopfen für C 133

Sicherheitsstopfen Typ G 125
 Einschraubstopfen 2" aus Stahl
 mit einem in einer Nut geführtem O-Ring

Sicherheitsstopfen - andere Ausführungen möglich!