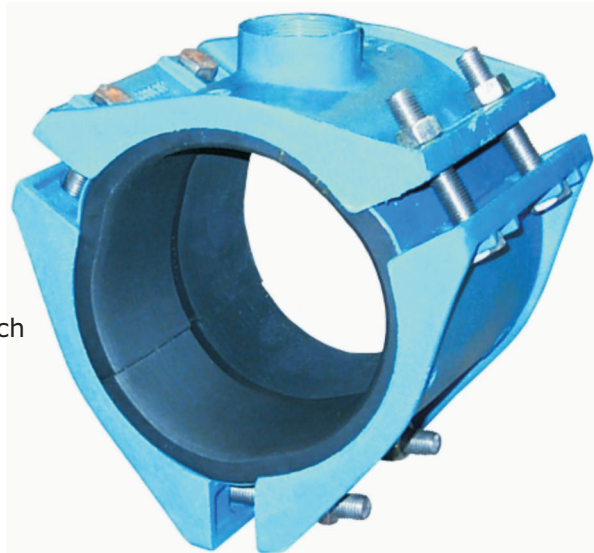


Dichtselle - dreiteilig mit Gewindeabgang Typ S 110 (C 130)

Zum Erstellen eines Gewindeanschlusses passend für Guss-, Stahl-, PVC- und AZ-Rohr

- Druckstufe: Gas PN 4 / Wasser PN 10
- Gehäuse: Guss GGG
- Dichtung: Dichtmatte NBR nach DIN EN 682, DVGW- und KTW- zugelassen
- Gewinde: Innengewinde nach DIN EN 228
- Schrauben: Güteklasse 8.8 verzinkt
VA-Schrauben gegen Aufpreis möglich

Die Dichtung sollte vor der Montage mit einem säurefreien Gleitmittel eingestrichen werden.



06/13 Änderungen und Irrtümer vorbehalten

Typ S 110

DN mm	IG Gewindeanschluss	Spannbereich mm	Baulänge mm	Gewicht ca. kg	Artikel - Nr.
80	1 1/2"	87 - 103	145	9	110 080 40
80	2"	87 - 103	145	9	110 080 50
100	1 1/2"	108 - 126	150	10	110 100 40
100	2"	108 - 126	150	10	110 100 50
100	2 1/2"	108 - 126	150	10,5	110 100 65
125	1 1/2"	130 - 160	180	11	110 125 40
125	2"	130 - 160	180	11	110 125 50
150	1 1/2"	159 - 178	205	14	110 150 40
150	2"	159 - 178	205	14	110 150 50
200	1 1/2"	211 - 238	250	20	110 200 40
200	2"	211 - 238	250	20	110 200 50
250	2"	251 - 283	350	39	110 250 50
300	2"	294 - 340	400	50	110 300 50
350	2"	355 - 382	450	55	110 350 50
400	2"	400 - 429	500	60	110 400 50

Andere Abmessungen im Gewindeabgang auf Anfrage (z.B. 1")