

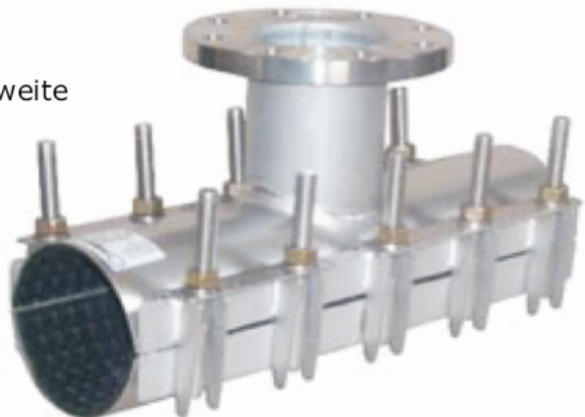
Baureihe Manibs

Geteilter Überschieber

Typ B 144

Zweiteilige Überschieber
passend für bis zu 4 Rohrarten einer Nennweite
(z.B. Guss-, Stahl-, PVC- und AZ-Rohre)

- Druckstufe: ≤ DN 300 Wasser 10 bar
 ≥ DN 350 ≤ DN 420 Wasser 6 bar
- Körper: rostfreies Stahlblech
- Dichtungen: NBR
- Schrauben: nichtrostende Schrauben

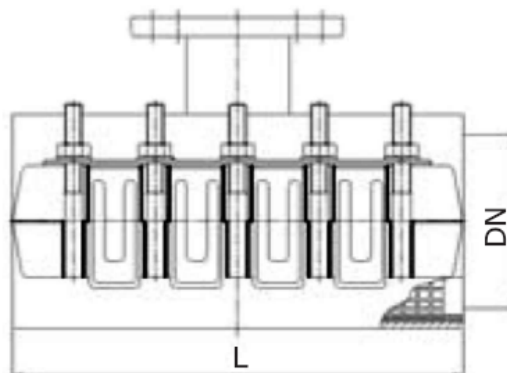


Der geteilte Überschieber ist zweiteilig und vollständig aus Edelstahl (Werkstoff 1.4301) gefertigt. Das Bauteil ist aus der Reparaturschelle entwickelt worden. Der Spannbereich liegt bei 20 mm. Der B 144 ist vollständig mit einer NBR-Profildichtung ausgekleidet und zusätzlich mit einer Wulstdichtung am Abgangsstützen versehen. Die Armatur ist zum Anbohren von Rohren aller Art unter Druck geeignet.

Der Nennweitenbereich geht von DN 100 bis DN 400, die Flanschabgänge (gemäß DIN EN 1092-1 gefertigt) von DN 40 bis DN 300. Der maximale Wasserdruck bis DN 300 beträgt 10 bar, ab DN 350 6 bar: für Rohrleitungen bis 3,5 bar ist diese Armatur auf Anfrage auch bis DN 800 lieferbar. Der B 144 ist auch mit Spitzendenabgang lieferbar, zum Anschluss von Rohrkupplungen oder Uni-Flanschen.

| Bereich mm | Flansch DN | Baulänge L mm |
|------------------------|------------|---------------|
| 108 - 128 | 50 | 500 |
| | 80 | 500 |
| 133 - 153 | 50 | 500 |
| | 80 | 500 |
| | 100 | 500 |
| 159 - 179 166 - 186 | 50 | 500 |
| | 80 | 500 |
| | 100 | 500 |
| 190 - 210 | 50 | 500 |
| | 80 | 500 |
| | 100 | 500 |
| | 150 | 500 |
| 210 - 230 230 - 250 | 50 | 500 |
| | 80 | 500 |
| | 100 | 500 |
| | 150 | 500 |
| 240 - 260 | 80 | 500 |
| | 100 | 500 |
| | 150 | 500 |
| | 200 | 600 |
| 270 - 290 290 - 310 | 50 | 500 |
| | 80 | 500 |
| | 100 | 500 |
| | 150 | 500 |
| | 200 | 600 |

| Bereich mm | Flansch DN | Baulänge L mm |
|------------------------|------------|---------------|
| 315 - 335 337 - 357 | 80 | 500 |
| | 100 | 500 |
| | 150 | 500 |
| | 200 | 600 |
| 360 - 380 400 - 420 | 250 | 600 |
| | 80 | 500 |
| | 100 | 500 |
| | 150 | 500 |
| | 200 | 600 |
| | 250 | 600 |
| | 300 | 600 |



Technische Änderungen vorbehalten / Toleranzen Normmaße nach DIN/ANSI, übrige Werte sind Richtwerte
 Technical details to change notice / Tolerances acc. To DIN/ANSI standards, other dimensions approximate