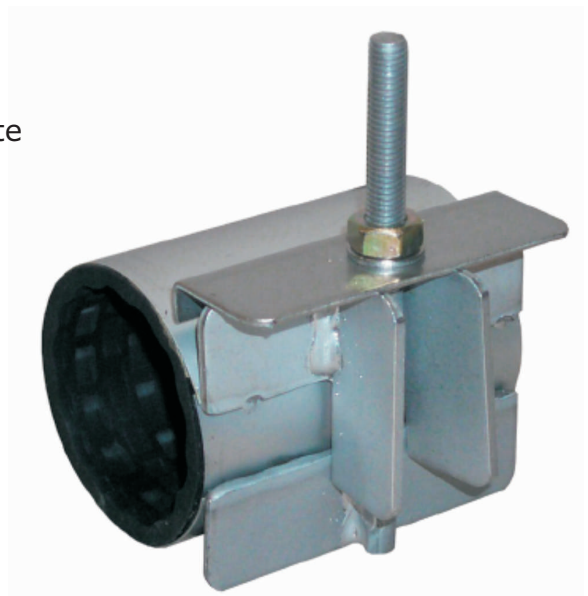


Edelstahl-Reparaturschelle Typ RS 0 (A 140)

Einteilige Reparaturschelle
passend für bis zu 3 Rohrarten einer Nennweite
(z.B. Guss-, Stahl- und PVC-Rohre)

Druckstufe: Gas PN 4 / Wasser PN 16
Körper: rostfreies Stahlblech
Dichtungen: Perbunan nach DIN EN 682,
DVGW-geprüft
Schrauben: nichtrostende Schrauben



Die Dichtschelle Typ RS 0 dient zur schnellen und dauerhaften Reparatur an gas- und wasserführenden Rohrleitungen unter Druck. Die Dichtungsart ermöglicht die Abdichtung von Löchern, Rund- und Längsrissen. Durch die elastische Bauart dieser Armaturen ist es möglich, damit derart große Außendurchmesser-toleranzen aufzunehmen, dass die Dichtschelle Typ RS 0 bei den meisten Nennweiten für bis zu 3 Rohrarten (Guss-, Stahl- und PVC-Rohre) einzusetzen ist.

Die Dichtung sollte vor der Montage mit einem DVGW-zugelassenen säurefreien Gleitmittel eingestrichen werden. Nach Einbau der Dichtschelle Typ RS 0 muss zur Überprüfung der Dichtheit das Rohr wieder unter Druck gesetzt werden!

Die Dichtschelle kann auf Anfrage für hohe Temperaturen und andere Medien geliefert werden.

06/13 Änderungen und Irrtümer vorbehalten

Bereich mm	Baulänge L mm
20-23	100
25-28	
32-36	
40-44	
48-52	
54-58	
60-67	

