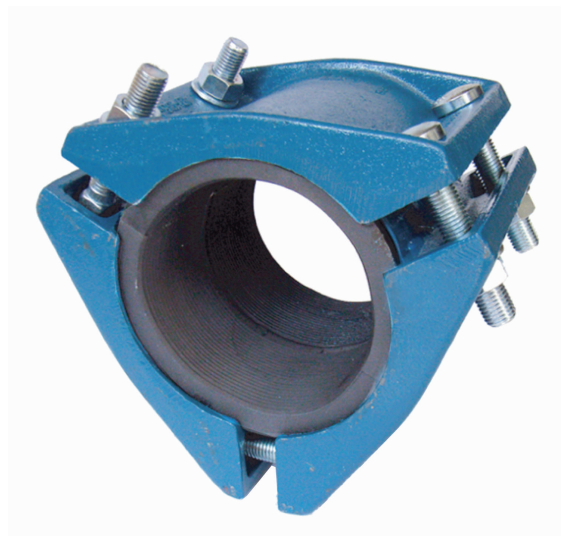


Großbereichsdichtselle - dreiteilig Typ S 90, S 91 (A 130)

Zum Abdichten von Rohrbrüchen
bei Guss-, Stahl- und AZ-Rohr

Druckstufe: Gas PN 4 / Wasser PN 10
Gehäuse: Guss GGG
Dichtung: NBR nach DIN EN 682,
DVGW- und KTW-zugelassen
Schrauben: Güteklasse 8.8 verzinkt
VA-Schrauben gegen Aufpreis möglich

Die Dichtung sollte vor der Montage mit einem säurefreien Gleitmittel eingestrichen werden.



Typ S 90 kurzr Baulänge

DN mm	Spannbereich mm	Baulänge mm	Gewicht ca. kg	Artikel - Nr.
40 / 50	44 - 66	135	5,0	90 040 0
60 / 65	65 - 85	140	6,5	90 060 0
80	87 - 103	145	8,5	90 080 0
100	108 - 126	150	10,5	90 100 0
125	130 - 160	180	11,5	90 125 0
150	159 - 178	205	15,0	90 150 0
175	191 - 196	215	19,5	90 175 0
200	211 - 238	250	23,0	90 200 0
250	251 - 283	350	38,0	90 250 0
300	294 - 340	400	49,0	90 300 0
350	352 - 391	445	62,5	90 350 0
400	412 - 429	500	95,0	90 400 0

Typ S 91 lange Baulänge

DN mm	Spannbereich mm	Baulänge mm	Gewicht ca. kg	Artikel - Nr.
80	87 - 103	215	13,0	91 080 0
100	108 - 126	215	15,0	91 100 0
125	133 - 155	275	20,0	91 125 0
150	159 - 178	300	24,0	91 150 0
200	216 - 244	380	35,0	91 200 0